

# MONTHLY MEMBERSHIP PROGRESS REPORT

LIEU FRANCE

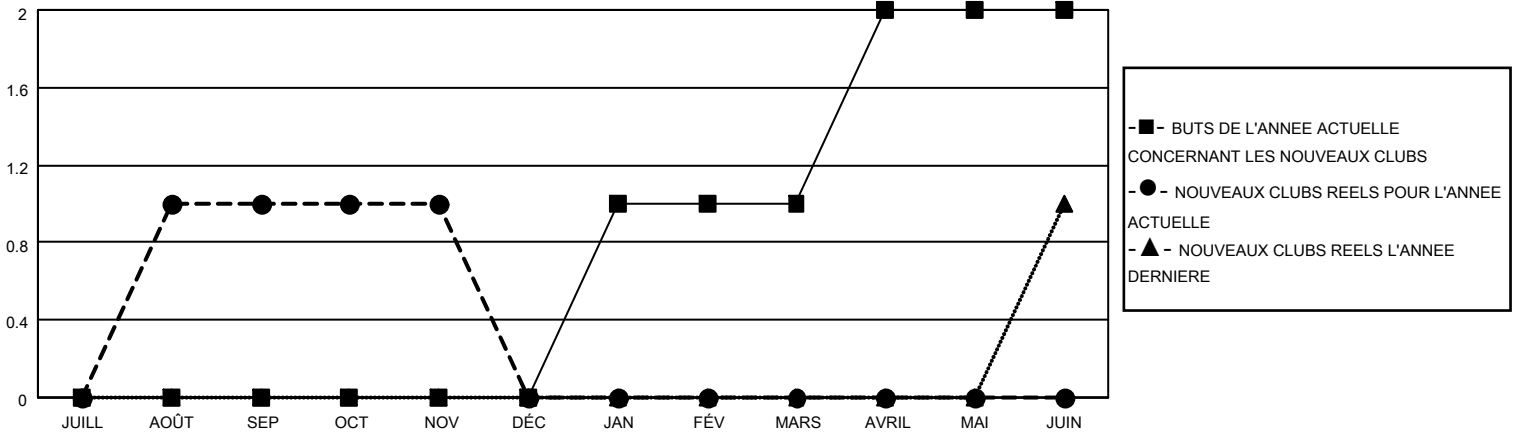
District 103CS

Results as of: 11/30/2021

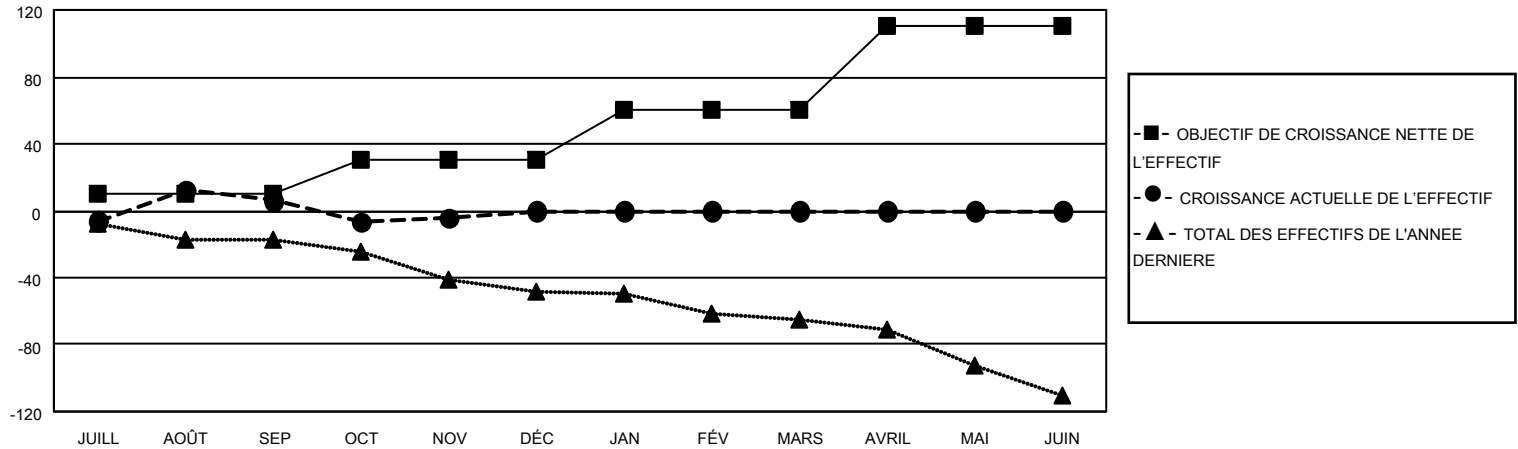
Clubs			
RESULTATS POUR 2021-2022			
TRIMESTRE	BUT CONCERNANT LES NOUVEAUX CLUBS	NOUVEAUX CLUBS	CLUBS ANNULÉS
JUILL/AOÛT/SEP	0	1	1
OCT/NOV/DÉC	0	0	1
JAN/FÉV/MARS	1	0	0
AVRIL/MAI/JUIN	1	0	0

Membres			
RESULTATS POUR 2021-2022			
TRIMESTRE	OBJECTIF DE CROISSANCE NETTE DE L'EFFECTIF	CROISSANCE ACTUELLE DE L'EFFECTIF	TOTAL DES MEMBRES RADIES (y compris les transferts)
JUILL/AOÛT/SEP	10	36	27
OCT/NOV/DÉC	20	23	28
JAN/FÉV/MARS	30	0	0
AVRIL/MAI/JUIN	50	0	0

BUTS ET NOUVEAUX CLUBS REELS - CUMULATIF



BUTS ET MEMBRES REELS - CUMULATIF



CLUBS RADIES: 2	23 CLUBS OF 91 ONT AJOUTE 1 OU PLUSIEURS NOUVEAUX MEMBRES	<u>DISTRIBUTION PAR SEXE</u>	
<u>MEMBRES RADIES</u>		HOMME	1,680 (79.55%)
DECEDE	8	FEMME	432 (20.45%)
CLUB ANNULE	0	NON BINARY	0 (0.00%)
AUTRE	47	PREFER NOT TO ANSWER	0 (0.00%)
TOTAL	55	<a href="#">CLIQUEZ ICI POUR LES INFORMATIONS CUMULATIVES SUR LES EFFECTIFS</a>	
		NOMBRE TOTAL DE MEMBRES D'UNITÉS FAMILIALES	42
		MEMBRES DE FAMILLE QUI RÈGLENT LA MOITIÉ DES COTISATIONS	21